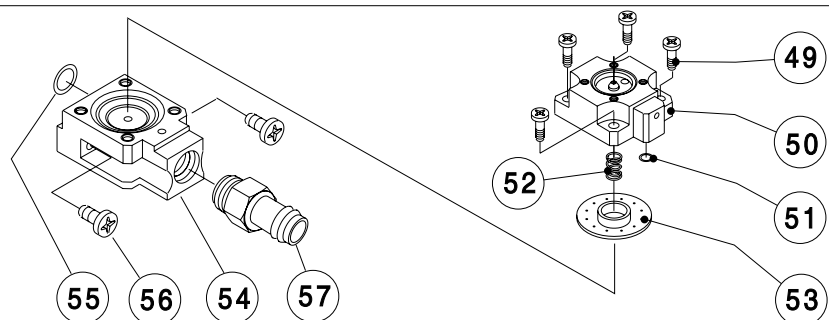


BEKOMAT 14 CO PN25



deutsch	česky	polski	русский
1 Gehäuse	1 Pouzdro	1 Obudowa	1 Корпус
2 O-Ring 116 x 3	2 O-kroužek 116 x 3	2 O-Ring 116 x 3	2 O-Кольцо 116 x 3
3 Gehäusedeckel	3 Víko pouzdra	3 Pokrywa obudowy	3 Крышка корпуса
4 Zyl.-Schraube M12 x 45	4 Cylindrický šroub M12x45	4 Śruba M12 x 45	4 Цилиндрический винт M12 x 45
5 Sechskantmutter M12	5 Šestihranná matice M12	5 Makrętka sześciokątna M12	5 Шестигранная гайка M12
6 Flachdichtung 26x33x2	6 Ploché těsnění 26 x 33 x 2	6 Uszczelka płaska 26x33x2	6 Плоское уплотнение 26 x 33 x 2
7 Verschlusschraube G ^{3/4} -A	7 Šroubová zátka G ^{3/4} -A	7 Korek gwintowany G ^{3/4} -A	7 Запорный винт G ^{3/4} -A
8 Verschlusselement R ^{3/4}	8 Uzavírací prvek R ^{3/4}	8 Zaslepka R ^{3/4}	8 Запорный элемент R ^{3/4}
9 Flachdichtung 26x33x2	9 Ploché těsnění 26 x 33 x 2	9 Uszczelka 26 x 33 x 2	9 Плоское уплотнение 26 x 33 x 2
10 Verschlusschraube G ^{3/4} -A	10 Šroubová zátka G ^{3/4} -A	10 Korek gwintowany G ^{3/4} -A	10 Запорный винт G ^{3/4} -A
11 Masseschraube	11 Zemnicí šroub	11 Śruba	11 Запорный винт G ^{3/4} -A
12 O-Ring 4 x 1,5	12 O-kroužek 4 x 1,5	12 O-Ring 4 x 1,5	12 O-Кольцо 4 x 1,5
13 Fühlerrohr	13 Snímací trubka	13 Czujnik pojemnościowy	13 Трубка датчика
14 O-Ring 31,42 x 2,62	14 O-kroužek 31,42 x 2,62	14 O-Ring 31,42 x 2,62	14 O-Кольцо 31,42 x 2,62
15 Befestigungsschraube	15 Upevňovací šroub	15 Śruba mocująca	15 Крепёжный винт
16 O-Ring 34,59 x 2,62	16 O-kroužek 34,59 x 2,62	16 O-Ring 34,59 x 2,62	16 O-Кольцо 34,59 x 2,62
17 Haubenunterteil	17 Spodek krytu	17 Obudowa dolna	17 Нижняя часть крышки
18 Haubenbefestigung	18 Přichytka krytu	18 Mocowanie obudowy	18 Крепление крышки
19 Steuerplatine	19 Základní deska řídicí jednotky	19 Płytk sterująca	19 Управляющая плата
20 Linsenschraube M3 x 6	20 Šroub s čočkovitou hlavou M3 x 6	20 Śruba M3 x 6	20 Линзовый винт M3 x 6
21 Rundschnurring 2 x 315	21 Kroužek ze šňůry kruhového průřezu 2 x 315	21 Uszczelka 2 X 315	21 Шнуровое уплотнение 2 x 315
22 Haubenoberteil	22 Horní část krytu	22 Obudowa górna	22 Верхняя часть крышки
23 Linsenschraube M3 x 10	23 Šroub s čočkovitou hlavou M3 x 10	23 Śruba M3 X 10	23 Линзовый винт M3 x 10
24 Dichtring für PG9	24 Těsnící kroužek pro PG9	24 Pierścień uszczelniający dla PG9	24 Уплотнительное кольцо для PG9
25 Klemmkäfig für PG9	25 Svěrací klec pro PG9	25 Pierścień zaciskowy dla PG9	25 Клеммная клетка для PG9
26 Staubschutz für PG9	26 Protiprašný kroužek	26 Zabezpieczenie przeciwpyłowe dla PG9	26 Пылезащита для PG9
27 Druckschraube für PG9	27 Tlakový šroub pro PG9	27 Śruba dociskowa dla PG9	27 Нажимной винт для PG9
28 Verschlusselement di=10	28 Uzavírací prvek vnitřní průměr di = 10	28 Element zamykający fi=10	28 Запорный элемент di=10
29 Netzteilplatine	29 Základní deska napájecího zdroje	29 Płytk elektr.	29 Плата блока питания
30 Klemmbockstecker	30 Zástrčka řadové svorkovnice	30 Wtyczka zaciskowa	30 Контактная вилка
31 Dichtring für PG7	31 Těsnící kroužek pro PG7	31 Pierścień uszczelniający dla PG7	31 Уплотнительное кольцо для PG7
32 Druckring für PG7	32 Tlakový kroužek pro PG7	32 Pierścień dociskowy dla PG7	32 Нажимн. кольцо д. PG7
33 Druckschraube f. PG7	33 Tlakový šroub pro PG7	33 Śruba dociskowa dla PG7	33 Нажимной винт для PG7
34 O-Ring 5,5 x 1,5	34 O-kroužek 5,5 x 1,5	34 O-Ring 5,5 x 1,5	34 O-Кольцо 5,5 x 1,5
35 Steuerluftdeckel	35 Víko přívodu řídicího vzduchu	35 Pokrywa	35 Крышка управ. воздуха
36 Linsenschraube M4 x 30	36 Šroub s čočkovitou hlavou M4 x 30	36 Śruba M4 x 30	36 Линзовый винт M4 x 30
37 Steckerdichtung	37 Těsnění zástrčky	37 Uszczelniacz	37 Уплотнение штепселя
38 Ventilstecker	38 Ventilová zástrčka	38 Wtyczka	38 Вентильный штепсель
39 Befestigungsschraube	39 Připevňovací šroub	39 Śruba mocująca	39 Крепёжный винт
40 Magnetspule	40 Cívka magnetu	40 Cewka elektromagnesu	40 Магнитная катушка
41 Senkschraube M4 x 10	41 Zápustný šroub M4 x 10	41 Śruba M4 x 10	41 Винт с потайной головкой M4 x 10
42 O-Ring 11,1 x 1,78	42 O-kroužek 11,1 x 1,78	42 O-Ring 1,1 x 1,78	42 O-Кольцо 11,1 x 1,78
43 Flansch	43 Příruba	43 Kolnierz	43 Фланец
44 O-Ring 6,07 x 1,3	44 O-kroužek 6,07 x 1,3	44 O-Ring 6,07 x 1,3	44 O-Кольцо 6,07 x 1,3
45 Kernführungsrohr	45 Vodící jádrová trubka	45 Trzpień naprowadzająca	45 Направляющая труба сердечника
46 O-Ring 21,8x1,5x2,5	46 Oválný kroužek 21,8x1,5x2,5	46 Uszczelnienie 21,8x1,5x2,5	46 Овальное кольцо 21,8 x 1,5 x 2,5
47 Ventilkern	47 Ventilové jádro	47 Zawór	47 Сердечник клапана
48 Kegelfeder	48 Kuželová pružina	48 Sprężyna	48 Коническая пружина
49 Linsenschraube M5 x 20	49 Šroub s čočkovitou hlavou M5 x 20	49 Śruba M5 x 20	49 Линзовый винт M5 x 20
50 Membrandeckel	50 Víko membrány	50 Pokrywa membrany	50 Мембранная крышка
51 O-Ring 5,5 x 1,5	51 O-kroužek 5,5 x 1,5	51 O-Ring 5,5 x 1,5	51 O-Кольцо 5,5 x 1,5
52 Druckfeder f. Membrane	52 Tlaková pružina pro membránu	52 Sprężyna dociskowa membrany	52 Нажимная пружина для мембраны
53 Membrane	53 Membrána	53 Membrana	53 Мембрана
54 Membranaufnahme	54 Upevnění membrány	54 Siedzisko membrany	54 Крепление мембраны
55 O-Ring 16 x 2	55 O-kroužek 16 x 2	55 O-Ring 16 x 1,5	55 O-Кольцо 16 x 2
56 Linsenschraube M5 x 12	56 Šroub s čočkovitou hlavou M5 x 12	56 Śruba M5 x 12	56 Линзовый винт M5 x 12
57 Schlauchtülle, kompl.	57 Vývodka hadice, kpl.	57 Końcówka węża kpl.	57 Наконечник для шланга компл.
58 Sieb	58 Síto	58 Sitko	58 Сито
34 O-Ring 5 x 1,5	34 O-kroužek 5 x 1,5	34 O-Ring 5 x 1,5	34 O-Кольцо 5 x 1,5
51 O-Ring 5 x 1,5	51 O-kroužek 5 x 1,5	51 O-Ring 5 x 1,5	51 O-Кольцо 5 x 1,5
56 Zyl.-Schraube M5 x 30	56 Cylindrický šroub M5x30	56 Śruba M5 x 30	56 Цилиндрический винт M5 x 30
57 Schlauchtülle ø13	57 Vývodka hadice ř 13	57 Końcówka węża ø 13	57 Наконечник для шланга ø13

Ersatzteil-Set • Sada náhradních dílů• Zestaw części zamiennych • Комплект запчастей		deutsch
BEKOMAT 14		
Bestell-Nr. • Objednací číslo Nr zamówienia • № заказа	Inhalt • Obsah • Treść • Содержание	Lieferbare Ersatzteil-Sets
XE KA14 101	2, 34, 42, 44, 46, 47, 51, 52, 53, 55	Verschleißteilsatz
XE KA13 102	34 - 36, 41, 44, 49, 50, 51, 54 - 57	Ventilanbauteile
XE KA13 103	34 - 36, 40 - 57	Ventileinheit, komplett
XE KA14 104	2, 12, 14, 16, 21, 34, 42, 44, 46, 51, 55	Dichtungssatz
XE KA14 105	1, 2, 4, 5, 11, 12, 14, 18, 34, 55	Gehäuse, komplett
XE KA14 106	2 - 7, 9, 10	Gehäusedeckel
BEKOMAT 14 CO		
Bestell-Nr. • Objednací číslo Nr zamówienia • № заказа	Inhalt • Obsah • Treść • Содержание	Lieferbare Ersatzteil-Sets
XE KA14 101	2, 34, 42, 44, 46, 47, 51, 52, 53, 55	Verschleißteilsatz
XE KA13 202	34 - 36, 41, 44, 49, 50, 51, 54 - 57	Ventilanbauteile
XE KA13 203	34 - 36, 40 - 57	Ventileinheit, komplett
XE KA14 104	2, 12, 14, 16, 21, 34, 42, 44, 46, 51, 55	Dichtungssatz
XE KA14 205	1, 2, 4, 5, 11, 12, 14, 18, 34, 55	Gehäuse, komplett
XE KA14 206	2 - 7, 9, 10	Gehäusedeckel
BEKOMAT 14 CO PN25		
Bestell-Nr. • Objednací číslo Nr zamówienia • № заказа	Inhalt • Obsah • Treść • Содержание	Lieferbare Ersatzteil-Sets
XE KA14 301	2, 34, 42, 44, 46, 47, 51, 52, 53, 55	Verschleißteilsatz
XE KA13 302	34 - 36, 41, 44, 49, 50, 51, 54 - 57	Ventilanbauteile
XE KA13 303	34 - 36, 40 - 57	Ventileinheit, komplett
XE KA14 304	2, 12, 14, 16, 21, 34, 42, 44, 46, 51, 55	Dichtungssatz
XE KA14 205	1, 2, 4, 5, 11, 12, 14, 18, 34, 55	Gehäuse, komplett
XE KA14 206	2 - 7, 9, 10	Gehäusedeckel
BEKOMAT 14, 14 CO, 14 CO PN25		
Bestell-Nr. • Objednací číslo Nr zamówienia • № заказа	Inhalt • Obsah • Treść • Содержание	Lieferbare Ersatzteil-Sets
XE KA14 001	19, 20	Platine "Steuerung"
XE KA12 002	29, 20	Platine "Netzteil" (230 Vac / 24 Vdc)
XE KA12 003	29, 20	Platine "Netzteil" (115 Vac / 24 Vdc)
XE KA12 004	29, 20	Platine "Netzteil" (24 Vac / 24 Vdc)
XE KA12 005	21 - 28	Haubenoberteil, komplett

česky	polski	русский
Dodávané sady náhradních dílů	Dostarczane zestawy części zamiennych	Поставляемые комплекты запчастей
Sada opotřebitelných dílů Součásti ventilu Jednotka ventilu, kompletní Sada těsnění Skříň, kompletní Víko pouzdra	Zestaw części szybko się zużywających Części składowe zaworów Kompletny moduł zaworów Zestaw uszczelek Kompletna obudowa Zestaw części	Набор изнашивающихся деталей Монтажные детали для клапана Клапанный блок в комплекте Набор уплотнений Корпус в комплекте Крышка корпуса
Dodávané sady náhradních dílů	Dostarczane zestawy części zamiennych	Поставляемые комплекты запчастей
Sada opotřebitelných dílů Součásti ventilu Jednotka ventilu, kompletní Sada těsnění Skříň, kompletní Víko pouzdra	Zestaw części szybko się zużywających Części składowe zaworów Kompletny moduł zaworów Zestaw uszczelek Kompletna obudowa Zestaw części	Набор изнашивающихся деталей Монтажные детали для клапана Клапанный блок в комплекте Набор уплотнений Корпус в комплекте Крышка корпуса
Dodávané sady náhradních dílů	Dostarczane zestawy części zamiennych	Поставляемые комплекты запчастей
Sada opotřebitelných dílů Součásti ventilu Jednotka ventilu, kompletní Sada těsnění Skříň, kompletní Víko pouzdra	Zestaw części szybko się zużywających Części składowe zaworów Kompletny moduł zaworów Zestaw uszczelek Kompletna obudowa Zestaw części	Набор изнашивающихся деталей Монтажные детали для клапана Клапанный блок в комплекте Набор уплотнений Корпус в комплекте Крышка корпуса
Dodávané sady náhradních dílů	Dostarczane zestawy części zamiennych	Поставляемые комплекты запчастей
Deska "Řízení" Deska "Síťový díl" (230 V stříd. / 24 V ss) Deska "Síťový díl" (115 V stříd. / 24 V ss) Deska "Síťový díl" (24 V stříd. / 24 V ss) Horní díl pouzdra, kompletní	Płytką "Sterowanie" Płytką "Zasilacz sieciowy" (230 Vac / 24 Vdc) Płytką "Zasilacz sieciowy" (115 Vac / 24 Vdc) Płytką "Zasilacz sieciowy" (24 Vda / 24 Vdc) Górna część pokrywy, komplet	Плата „Управление“ Плата „Блок питания“ (230 Vac / 24 Vdc) Плата „Блок питания“ (115 Vac / 24 Vdc) Плата „Блок питания“ (24 Vac / 24 Vdc) Верхняя часть копуса в комплекте